

## Wandervorschläge von BürgerInnen für BürgerInnen

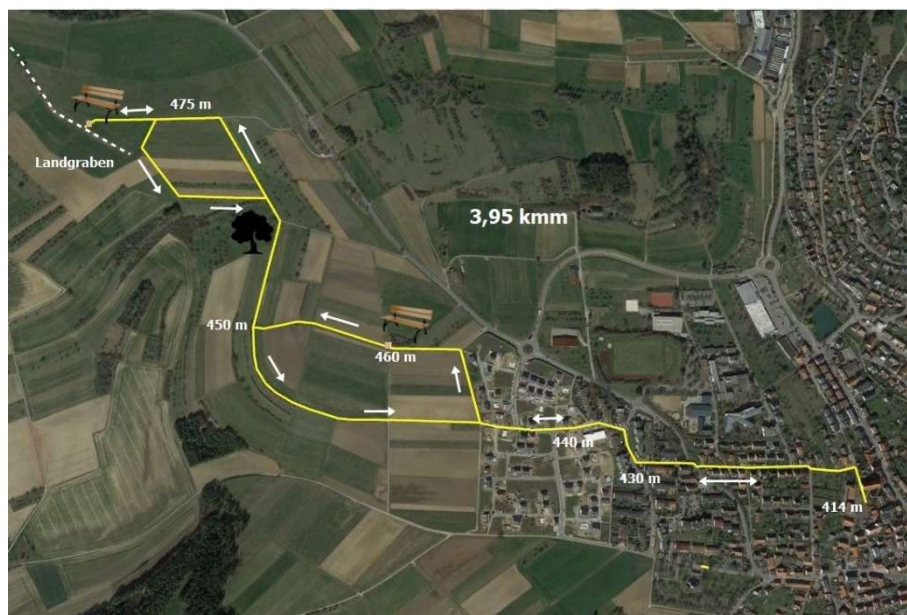
### Rundwanderweg 8 zum Landgraben - Weg mit Weitblick -

ca. 4 km meist auf Feldwegen.

Das Ziel ist eine Verteidigungslinie die im 15. Jahrhundert begonnen wurde und die dort noch gut sichtbar ist. (475 ü NN)

Startpunkt ist der Schlosshof (414 ü NN)

beschrieben und Fotos: Moni Neub  
Karte Uli Neub



Gehen Sie vom Schlosshof die Graf- Eberhard- Straße nach links, dann über den Fußgängersteg und den Dachsweg zur Lailbergstraße.

Gehen Sie die Lailbergstraße wenige Meter bergauf, dann biegen Sie links in die Eulenstraße ab. Gleich sehen Sie auf der linken Seite die neue KiTa Eulenstraße.



Folgen Sie der Eulenstraße bis zu den letzten Häusern und nehmen dann den Feldweg der bergauf führt. Auf der Höhe folgen Sie nach links einem Grasweg, Bald sehen Sie an der SW Ecke eines Garten Grundstücks die neu aufgestellte Aussichtsbank. Sie werden überrascht sein, was für ein großartiger Rundblick sich Ihnen bietet.



Immer geradeaus geht es weiter bis zu einem geschotterten Weg. Biegen sie nach rechts ab. Beim großen Walnussbaum beginnt der Anstieg zur Rossweide.



Oben wenden Sie sich nach links und sehen bald eine weitere Bank, welche neben dem Weg auf einem Privatgrundstück von privat aufgestellt wurde, vor sich.



Sie steht auf dem Wall des Landgrabens, der hier noch besonders gut zu erkennen ist. Genießen Sie eine weitere grandiose Rundschau, manchmal bis zur Schwäbischen Alb.

Leider hört an dieser Grenze, zur Markung Tiefenbronn, der Weg auf. Also müssen Sie ~ 50m zurück bis zu einem Grasweg der rechts den Hang hinab führt. Bei den Obstbäumen gelangen Sie links zurück zum Walnussbaum.

Von da geht es eben den geschotterten Weg zur Eulenstraße und zurück zum Schlosshof.