

Wandervorschläge von BürgerInnen für BürgerInnen

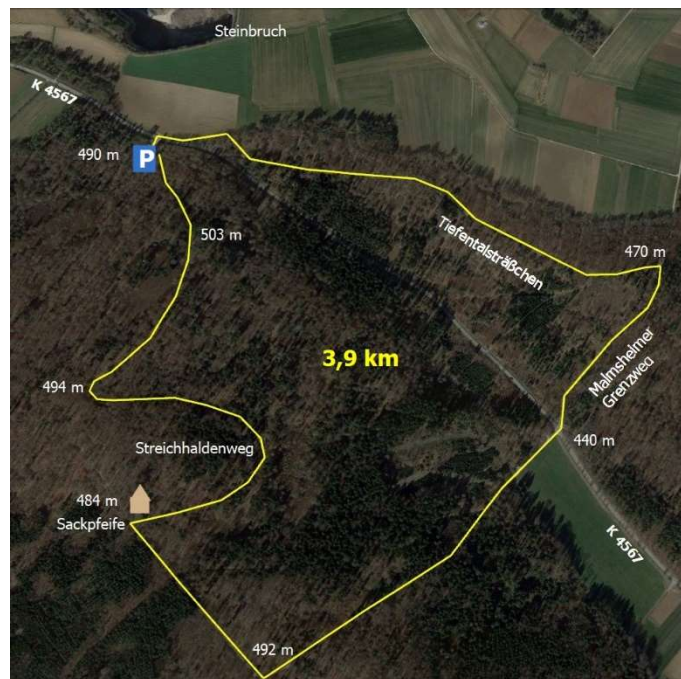
Rundwanderweg 7 über das Tiefentalsträßle zur Sackpfeife

3,9 km überwiegend gute Waldwege.

Startpunkt ist der Parkplatz (Lauf-Treff) an der Malmzheimer Steige

beschrieben und Fotos: Moni Neub

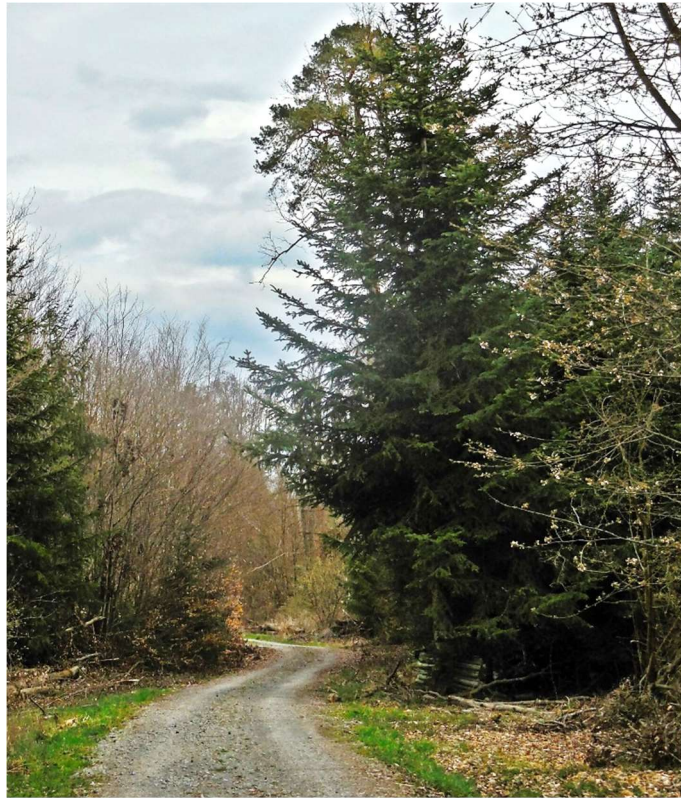
Karte Uli Neub



Überqueren Sie die Straße und folgen Sie dem Feldweg nach rechts für ein paar Schritte, bevor Sie über einen kurzen Schotterweg hinunter zu einem Forstweg, dem Tiefentalsträßle, gelangen.

Das Tiefentalsträßle geht fast eben bis zur Markungsgrenze im Osten.

Der Malsheimer Grenzweg führt Sie von dort hinunter zur Landstraße nach Renningen Malsheim.



Diese überqueren Sie und gehen ein kurzes Stück gerade aus bis zur Schranke. Dort nehmen Sie den Grasweg, der Sie bergauf führt. (alternativ den breiten Weg nach rechts)

Oben angekommen wenden Sie sich nach rechts und gelangen dann bald zur Sackpfeifen Hütte.



Diese lädt zu einer Rast ein. Von dort geht es nach rechts über das Streichhaldensträßle leicht bergauf, zurück zum Ausgangspunkt.